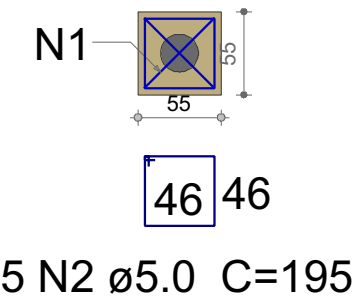
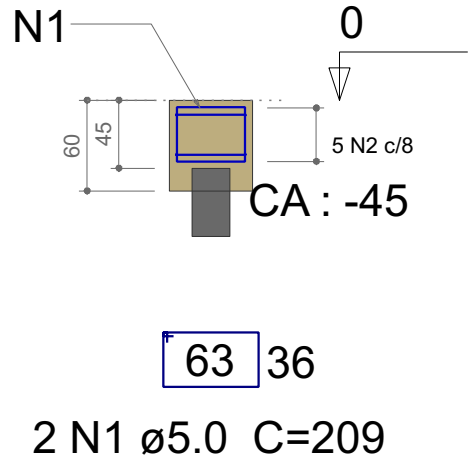


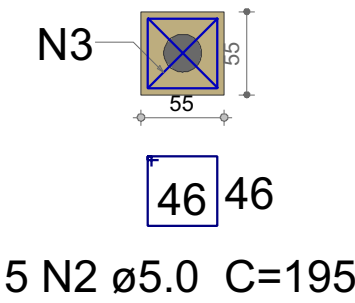
B1=B2
1xC25 2
PLANTA
ESC 1:50



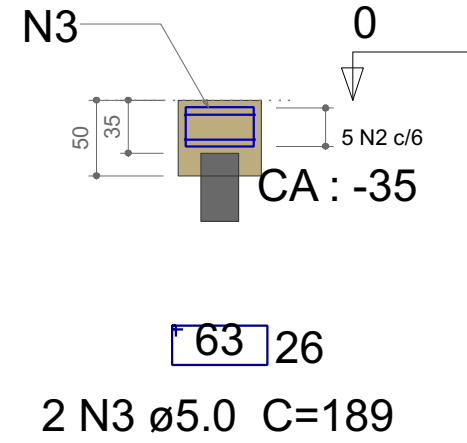
CORTE
ESC 1:50



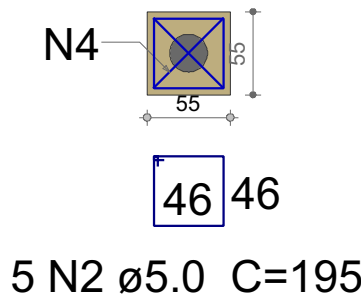
B3=B5=B6
1xC25 2
PLANTA
ESC 1:50



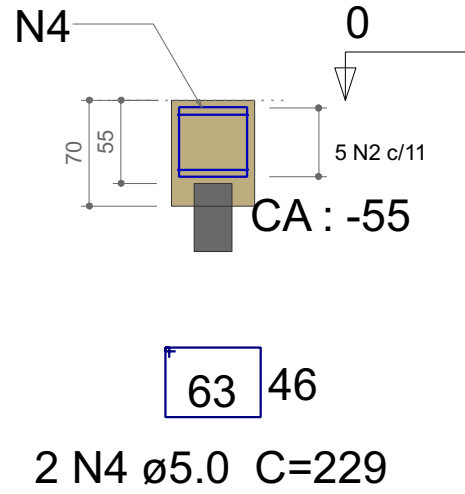
CORTE
ESC 1:50



B4
1xC25 2
PLANTA
ESC 1:50



CORTE
ESC 1:50



Relação do aço

AÇO	N	DIAM (mm)	QUANT	C.UNIT (cm)	C.TOTAL (cm)
CA60	1	5.0	4	209	836
	2	5.0	30	195	5850
	3	5.0	6	189	1134
	4	5.0	2	229	458

Resumo do aço

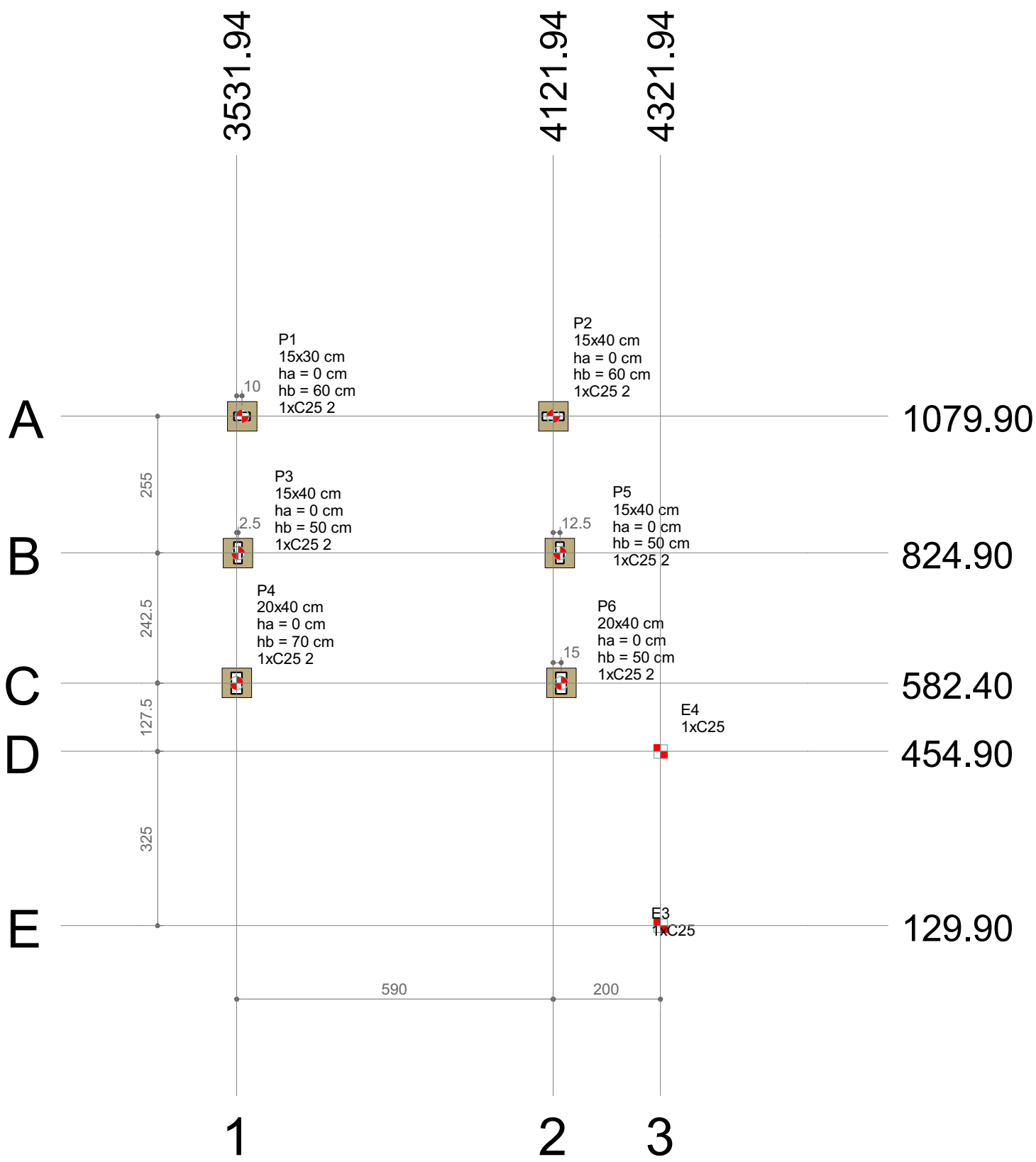
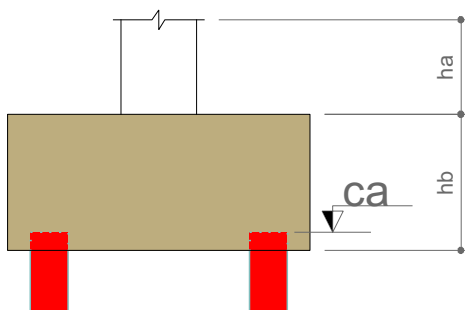
AÇO	DIAM (mm)	C.TOTAL (m)	PESO + 10 % (kg)
CA60	5.0	82.8	14
PESO TOTAL (kg)			
CA60	14		

Volume de concreto (C-30) = 0.98 m³
Área de forma = 7.48 m²

Pilar				Fundação				Bloco			
Nome	Seção (cm)	X (cm)	Y (cm)	Carga Máx. (tf)	Carga Min. (tf)	Lado B (cm)	Lado H (cm)	h0 / ha (cm)	h1 / hb (cm)	ne	Estaca
E3	-	4321.94	129.90	0.8	0.6	-	-	-	-	1	C25 0
E4	-	4321.94	454.90	0.8	0.6	-	-	-	-	1	C25 0
P1	15x30	3541.94	1079.90	6.8	6.2	55	55	0	60	1	C25 2 -45
P2	15x40	4121.94	1079.90	7.0	6.4	55	55	0	60	1	C25 2 -45
P3	15x40	3534.44	824.90	5.2	4.7	55	55	0	50	1	C25 2 -35
P4	20x40	3531.94	582.40	6.1	5.4	55	55	0	70	1	C25 2 -55
P5	15x40	4134.44	454.90	4.8	4.3	55	55	0	50	1	C25 2 -35
P6	20x40	4136.94	582.40	5.5	4.9	55	55	0	50	1	C25 2 -35

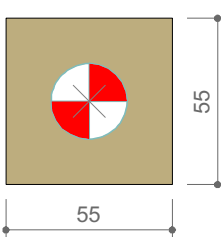
Locação no eixo X		Locação no eixo Y	
Coordenadas (cm)	Nome	Coordenadas (cm)	Nome
3531.94	P4	1079.90	P1, P2
3534.44	P3	824.90	P3, P5
3541.94	P1	582.40	P4, P6
4121.94	P2	454.90	E4
4134.44	P5	129.90	E3
4136.94	P6		
4321.94	E4, E3		

Estacas			
Simbologia	Nome	d (cm)	h (cm)
	C25	25.00	25.00
	C25 2	25.00	-



Planta de localização
escala 1:100

B1=B2=B3=B4=B5=B6 (1xC25 2)



Legenda dos blocos
escala 1:25

APROVAÇÃO

Carimbos da Prefeitura Municipal:

ESTATÍSTICA DA OBRA:

Finalidade da obra:



Posto de Saúde - Monte Castelo

Local: LAR. DO SUL/Pr	Endereço da obra: Rua Recieri Denez	Folha: 5 / 6
Escala: INDICADA		Últimas Atualizações: 29/09/2022
Data: 29/09/2022	Proprietário: PREF. MUN. DE LARANJEIRAS DO SUL CNPJ. 76.205.970/0001-95 AV. HONÓRIO BABINSKI - 9400 MUNICIPAL Nº 01 CEP. 85301-000 FONE (042) 3635-8100 LARANJEIRAS DO SUL/PR	
Desenho: WANDER		

Fundações

Resp. p/ Projeto:

Leoni Luiz Meletti
CREA-PR 5.550/D

